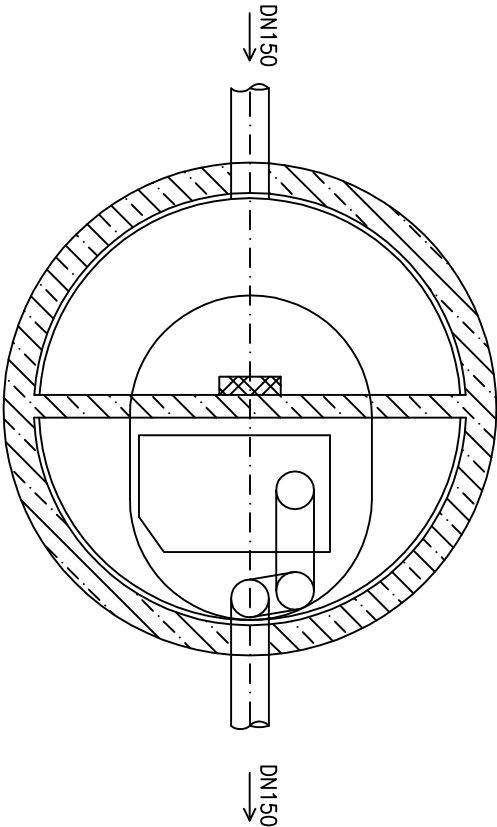
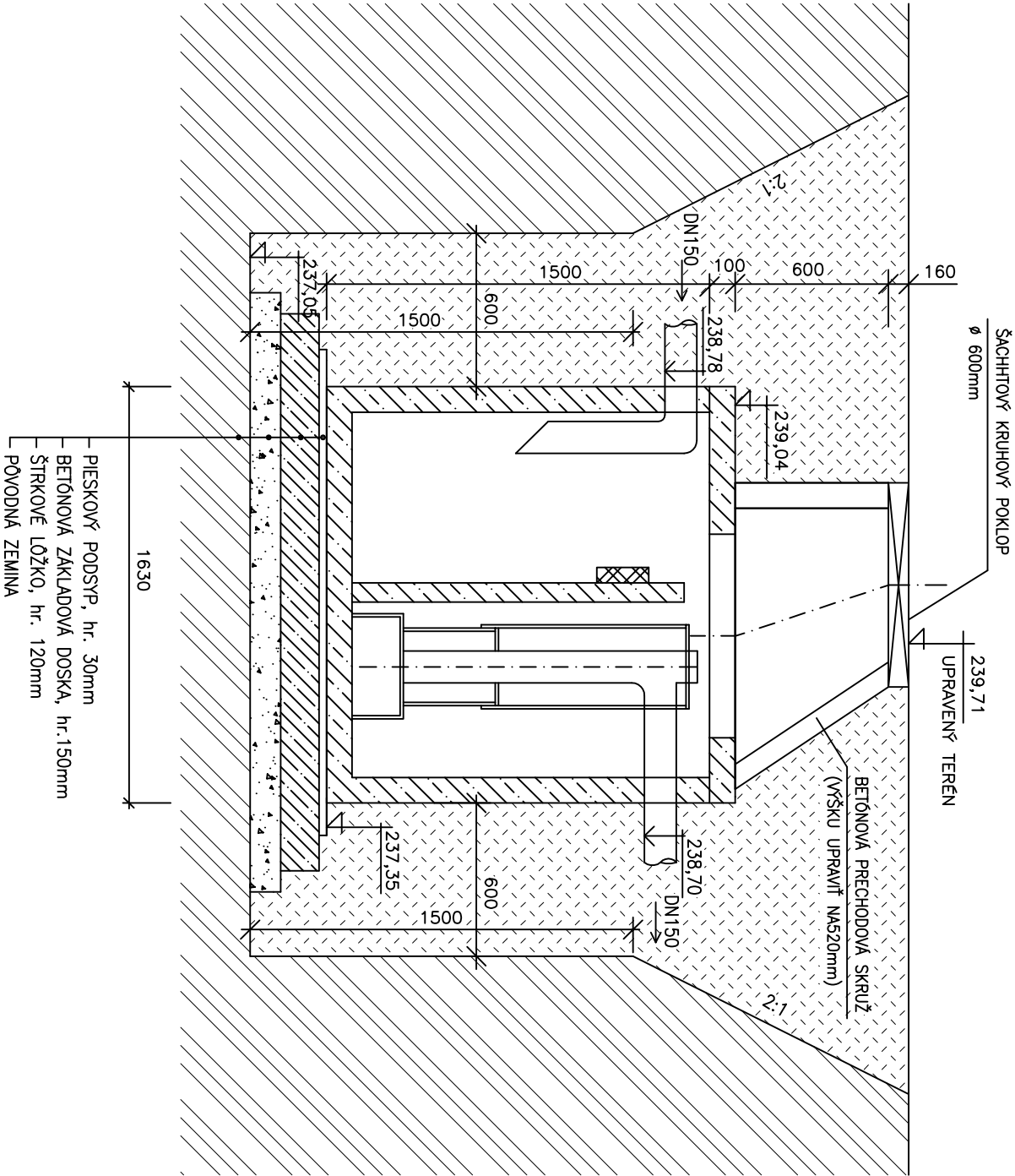


OSADENIE ODLUČOVAČA ROPNÝCH LÁTOK  
typ KLK 3/1s



STAVEBNÍK		: KRAJSKÉ RIADITEĽSTVO HASIČSKÉHO A ZÁCHRANNÉHO ZBORU KOMENSKÉHO 27, 974 01 BANSKÁ BYSTRICA	
HLAVNÝ PROJEKTANT		: ING. JÚLIUS ŽIŠKA	
ZODP. PROJEKTANT		: ING. LUCIA KAPUSTOVÁ	
VYPRACOVAL		: ING. LUCIA KAPUSTOVÁ	
PROFESIA		:	
NÁZOV A MIESTO STAVBY:		STUPEŇ : PROJEKT STAVBY	
<b>HASIČSKÁ STANICA POLTÁR</b>		ZÁK. ČÍSLO : 2012 30 30	
		DÁTUM : 12/2012	
		FORMÁT : 2 A4	
		MIERKA : 1 : 25	
STAVEBNÝ OBJEKT:		SO 05 - PRÍPOJKA KANALIZÁCIE	
NÁZOV VÝKRESU		: OSADENIE ODLUČOVAČA RL	
		<b>05</b>	